

Vos
Réunions
Inoubliables...



... à Chantilly

Vos lieux de réunion

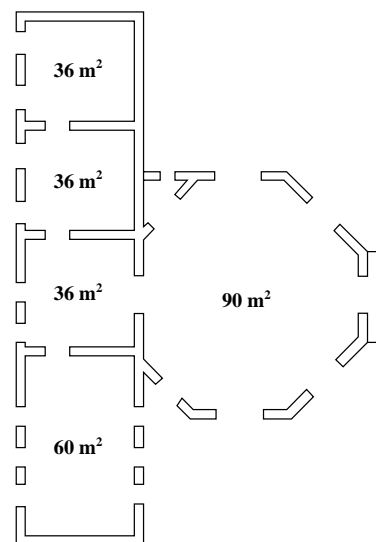
Un des joyaux du patrimoine français où se conjuguent « culture, nature et découverte ». Deux lieux originaux pour vos réunions.

MAISON DE SYLVIE



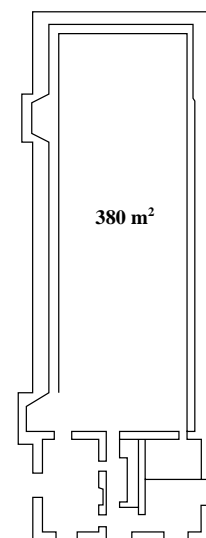
Charmant pavillon de chasse, au jardin dessiné à la française, construit en 1607, par le duc Henry I de Montmorency. En 1623, il y recueillit le poète Théophile de Viau et le cacha jusqu'à sa condamnation au bûcher, poursuivi jusqu'ici par le Parlement de Paris comme libertin. Théophile y composa pendant son exil, une série d'odes et de petits poèmes pour la duchesse de Montmorency (un des lieux préférés de celle-ci), qu'il chanta sous le nom de « Sylvie ».

Des années plus tard, le duc d'Aumale réaménagea l'intérieur en salle de musée qu'il orna de quelques trophées et d'attributs de chasse.



JEU DE PAUME

Construit en 1756 par le Prince Louis Joseph de Condé, il abrita pendant longtemps des collections. Il est un des rares ensembles de Jeu de Paume dont les structures fonctionnelles sont demeurées intactes.



EQUIPEMENT TECHNIQUE

Tout matériel audiovisuel intégré dans la salle du Jeu de Paume (*devis sur demande*).
Possibilité d'un mini son et lumière sur l'histoire des lieux (*Jeu de Paume uniquement*).

NOM DES SALLES	SURFACE (en m ²)					
Jeu de Paume	380	—	—	350	600	350
Maison de Sylvie	—	—	—	—	250	150
• Rotonde	90	—	35	90	—	—
• Salle Bourbon	60	—	40	60	—	—
• 2 salons	36	—	15	30	—	—

Votre déjeuner

LA CAPITAINERIE du Château de Chantilly

Restaurant



Une restauration de tradition dans une ambiance historique.

Située au cœur du château de Chantilly sous les voûtes des anciennes cuisines de Vatel, célèbre intendant du Grand Condé, la « Capitainerie » vous offre son cadre historique pour votre déjeuner.



LE CARROUSEL du Musée Vivant du Cheval

Restaurant



En 1719, Louis Henri de Bourbon pensait se réincarner en cheval après sa mort. Il ordonne donc la construction des grandes écuries de Chantilly, considérées comme les plus belles du monde. Installé dans la cour des chenils, notre restaurant vous permet d'allier plaisir de la table... et des yeux ! Un cavalier évoluera en effet devant vous pendant votre déjeuner. Vous pourrez également avant ou après votre déjeuner parcourir les salles d'exposition du musée vivant du cheval.

Menu type pour votre déjeuner

Notre chef se tient à votre disposition pour toute modification éventuelle et vous proposer des menus sur mesure (diététique, végétarien...)

*Foie gras cuit au naturel,
Compote de pruneaux au vin rouge, toast brioché*



*Carré de veau rôti aux pleurotes,
jus court au ratafia de champagne,
pommes fondantes*



*Mêlé au chocolat noir,
glace vanille Bourbon,
Crème Chantilly*



Café, Petits Fours secs

Découvrez les secrets de la véritable crème Chantilly



Le Goûter du Roi



*Sous forme de buffet
Personnel en tenue de laquais*

*Boissons chaudes et fraîches,
thé de Ceylan et thé de Chine,
café, chocolat chaud parfumé à la cannelle
Jus de fruits, eaux minérales*



*Corbeilles de mini croissants,
puits d'amour à la gelée de groseilles,
palets aux cerises, tuiles aux amandes,
Ali babas plongés dans du vin de Malaga
parfumé au safran*



**Dégustation de Crème Chantilly
montée en salle par le Chef**

Nos pauses :

Café d'accueil : thé, café, jus de fruits, viennoiseries. **Pause matinale :** thé, café, jus de fruits, charcuterie ou fromage, pain de campagne, vin rouge.
Pause après-midi : thé, café, jus de fruits, tarte paysanne, corbeille de fruits.

Le restaurant la Capitainerie d'une capacité maximale de 120 couverts vous accueille dans ses 3 salles communicantes (la grande salle : 70 pers. ; les douves : 30 pers. ; la rotonde : 20 pers.) **Le restaurant le Carrousel** accueille 140 personnes sous sa structure.

Vos journées d'étude

Ces formules « *journée d'étude* » vous sont proposées à titre indicatif.
Toute autre proposition pourra vous être soumise selon votre projet.

La journée « Aumale » (journée entière de réunion)

Cette journée d'étude comprend :

- **la location en exclusivité** de La Maison de Sylvie ou du Jeu de Paume pour la journée,
- **le matériel de base** pour la réunion en style « théâtre » (chaises pliantes

velours bordeaux, table présidentielle et paperboard),

- **un café d'accueil ou pause matinale,**
- **le déjeuner au restaurant** du Château La Capitainerie ou au restaurant du Musée Vivant du Cheval

Le Carrousel (entrée, plat, dessert, vins et café compris),

- **une pause après-midi,**
- **une assistance** personnalisée tout au long de la journée

La journée « Le Roi s'amuse à Chantilly »

(1/2 journée de réunion, 1/2 journée d'animation culturelle)



Après une matinée de travail et un déjeuner, des **personnages du XVIII^e siècle** en somptueux

costumes vous inviteront à participer à leurs divertissements d'après-midi. En leur compagnie, vous assisterez à un petit concert de musique de chambre, puis, pendant que les dames

seront initiées au menuet, les messieurs s'exerceront aux passes d'armes du duel avec des bâtons en guise d'épée !... à moins que vous ne préféreriez participer à des jeux d'époque comme le tric trac, le jeu de l'oie, le pharaon... ou le croquet et les quilles en extérieur par beau temps. Puis, tout le monde se réunira ensuite autour **d'un savoureux goûter**, dans le plus pur style gourmand du XVIII^e avec gâteaux, friandises et la célèbre crème Chantilly dont les délices n'auront plus de secret pour vous... C'est à contrecœur... mais avec des



petits cadeaux-souvenir que les courtisans vous laisseront regagner le futur !...

La journée « Safari à Chantilly... ou la Ménagerie des Princes »

(1/2 journée de réunion, 1/2 journée d'animation « team-building »)



Après une matinée de travail et un déjeuner, les participants **réunis en**

équipes d'aventuriers devront réussir des épreuves (sportives, ludiques et culturelles) et découvrir l'énigme finale. La journée se terminera par une collation et les champions seront couronnés lors de la remise des prix. Qui chasse qui ? Recueillez les indices, suivez les pistes, trouvez les traces.

Ils sont là, ils vous attendent. Oui, mais... les attraper sans se faire prendre n'est pas une partie facile à jouer. Tout est bon : le filet, le vol, à tir, à courre ; toutes les méthodes sont bonnes pour parvenir à vos fins. Que de ruses, que de patience il va vous falloir. Les bêtes sont partout et les plus petites ne sont pas les moins dangereuses.

Glanez les indices, découvrez les animaux de la Ménagerie des Princes et découvrez l'intrus !!!

Vaincre... Voilà un grand destin, le destin des aventuriers du Safari à Chantilly.



Agrémentez votre, journée

LES VISITES CULTURELLES

- Le Musée Condé
(Château de Chantilly)

Le château présente dans sa partie Renaissance les appartements des Princes de Condé et dans sa partie XIX^e siècle les collections de peinture du duc d'Aumale ainsi que sa bibliothèque d'une exceptionnelle richesse.



- Le Musée Vivant du Cheval



Abrité dans les Grandes Ecuries des Princes de Condé, le Musée Vivant du Cheval possède 30 chevaux dressés et 31 salles d'expositions culturelles et pédagogiques de dressage quotidiennes.

- Le Potager des Princes

Après de multiples recherches effectuées, l'ancienne faisanderie des Princes de Condé a retrouvé des perspectives disparues au fil du temps : découverte de potager, verger, jardin fantastique et poulailler.



LES SOIRÉES

- Les Spectacles équestres au Musée Vivant du Cheval
(en fin de journée ou soirée)



Privés ou à la demande, spectacles équestres à thèmes intitulés « Cheval, Rêve & Poésie », « Cheval & Gospel » ou « Polo Tango » en costumes et en musique. Spectacles hors du commun, composés de successions de tableaux animés qui se veulent avant tout un voyage à travers le temps, l'histoire et le rêve.

- Les Hôtes de M. Le Prince
(prestation en français ou en anglais)



Après une visite nocturne privatisée des appartements du musée Condé en compagnie du plus célèbre propriétaire des lieux : le Grand Condé, un dîner dans une ambiance feutrée et joyeuse vous sera adroitement servi par le personnel en laquais.

- Les Fastes de Vatel
(prestation en français ou en anglais)



Le célèbre Vatel, maître d'hôtel du Prince de Condé, vous attend à sa table. Prenez part au super avancé où le maître des festivités dévoile pour vous ses secrets... Découverte ludique de la naissance de la gastronomie et des arts de la table.

- Le Grand Souper
(prestation en français ou en anglais)



Le plus illustre des propriétaires du château au XVII^e siècle vous guidera dans ses appartements avant de vous convier à sa table délicatement préparée par son maître d'hôtel : Vatel.

- Le Ballet des Marquis
(prestation en français ou en anglais)

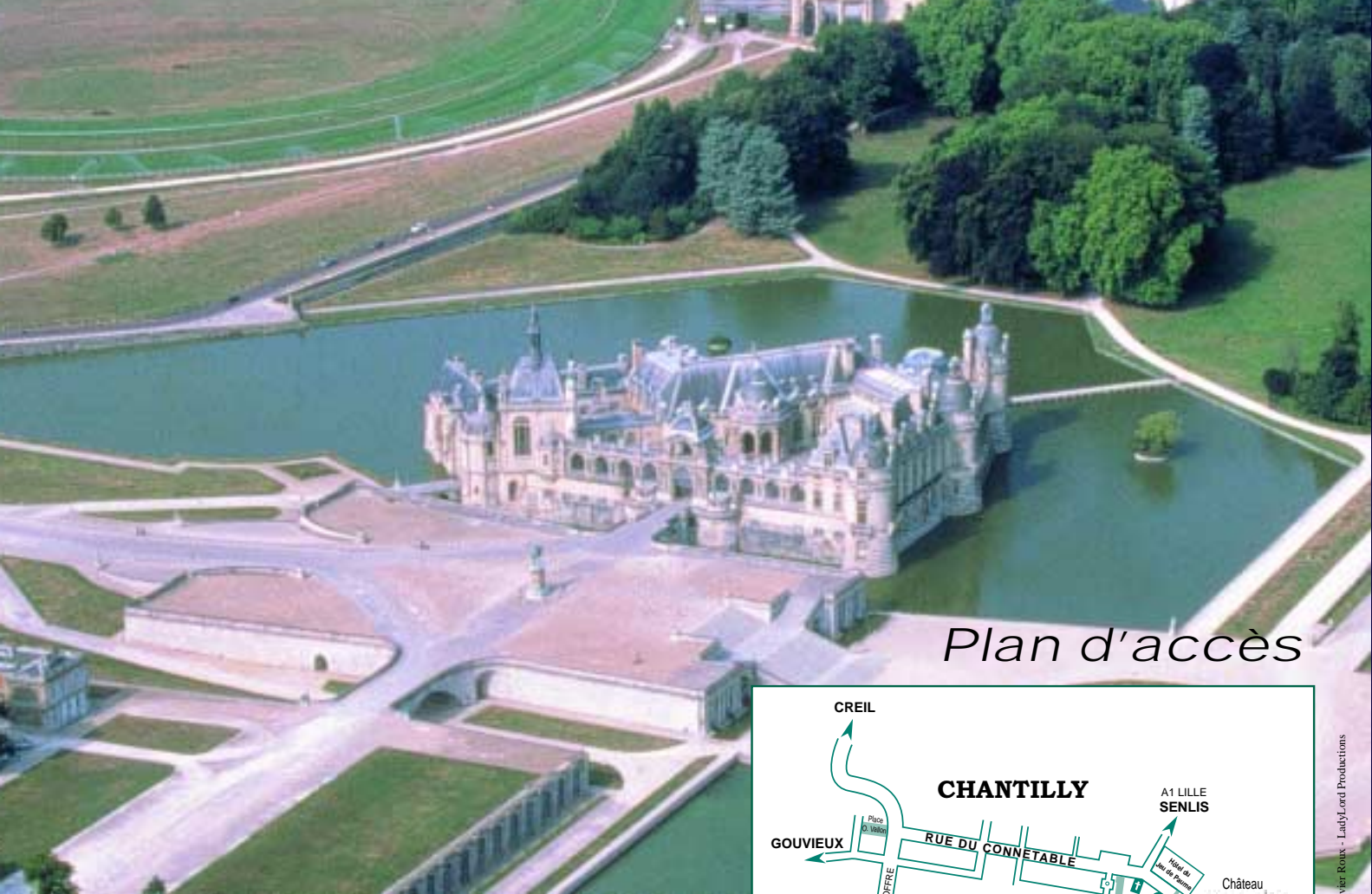


Un combat d'épée entre quatre marquis en costume d'époque se déroule sous vos yeux dans la cour de la Capitainerie. Votre soirée se poursuit dans les anciennes cuisines de Vatel où escarmouches et sonneries de trompettes animeront votre dîner aux chandelles.

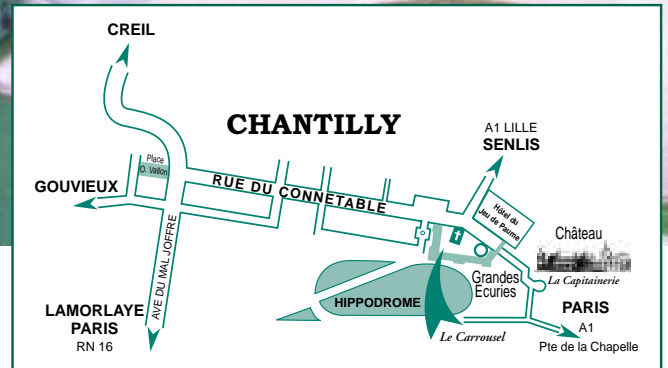
- Le Dîner en Musique

Sous les voûtes ancestrales des cuisines de Vatel assistez à un dîner où entre les plats, des musiciens d'un autre temps interprètent les airs célèbres de grands compositeurs.





Plan d'accès



Pour une visite du château et des salles : www.chateaudechantilly.com

Séminaires
Congrès
Événementiels
Chantilly

Les
partenaires

**FRANCE
PATRIMOINE**

des Hôtels au cœur de l'histoire

6, rue du Connétable
60500 Chantilly - France
Tél. 33 (0)3 44 67 40 00
Fax : 33 (0)3 44 67 40 01
contact@restaurantfp-chantilly.com
www.restaurantfp-chantilly.com

Lady Lord

LADYLORD Productions
*Créations, Productions & Animations
de Spectacles & Événements*
5, Avenue Georges Bataille
60330 Le Plessis Belleville
Tél. : 33 (0)3 44 63 06 44
Fax : 33 (0)3 44 63 06 45
ladylord@ladylord.fr
www.ladylord.fr



Le Roi s'amuse
L'Événementiel Artistique
**1, avenue de Friedland
75008 Paris**
Tél. 33 (0)1 42 89 12 94
Fax : 33 (0)1 42 89 15 37
leroisamuse@wanadoo.fr
www.leroisamuse.com